



Philips Trådlösa TV-hörlurar

40 mm-högtalarelement, öppen
baksida

Over-ear
Öronkuddar som andas

SHD8850



Högupplöst hemmabioljud

Överlägset bioljud hemma

Philips trådlösa hörlurar SHD8850 ser till att du uppslukas i en egen värld av bioljud, med total frihet. Digital trådlös anslutning ger störningsfritt, kristallklart ljud för bästa möjliga hemunderhållning.

Överlägsen lyssnarupplevelse

- Överlägset bioljud från 40 mm-högtalarelement
- Högupplöst ljud via trådbunden anslutning

Lättanvänt

- 20 timmars drifttid för långa lyssningsstunder
- Rör dig fritt med 30 m trådlös räckvidd
- Automatisk på-/avstängning
- Lättanvänd laddningsdocka
- Optisk och analog ingång passar alla TV-apparater

Utformad för långvarig komfort

- Bågen autojusteras för optimal passform
- Velouröronkuddar som andas för extra bekvämlighet

PHILIPS

Trådlösa TV-hörlurar
40 mm-högtalarelement, öppen baksida Over-ear, Öronkuddar som andas

SHD8850/12

Funktioner

20 timmars drifttid

Med en drifttid på 20 timmar kan du skämma bort dig med långa visningssessioner utan att behöva oroa dig för att strömmen inte räcker till.

30 m trådlös räckvidd

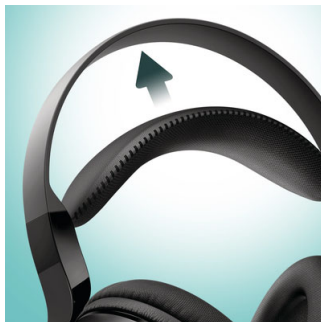


30 m räckvidd gör att du kan röra dig fritt och lyssna på musik överallt i ditt hem.

Automatisk på/av

Philips SHD8850-hörlurar slås på automatiskt när du placerar dem på huvudet. Och när du har tittat klart stängs de av automatiskt så att ingen ström går till spillo.

Automatiskt justerbar passform



Den självjusterande lätta bågen ger bästa möjliga passform för just din huvudform, vilket gör att de sitter bekvämt.

Bioljud



40 mm-högtalarelementen på Philips SHD8850 är akustiskt anpassade för att ge överlägset bioljud.

Enkel att ladda



Placera hörlurarna i laddningsdockan för enkel laddning.

Passar alla TV-apparater

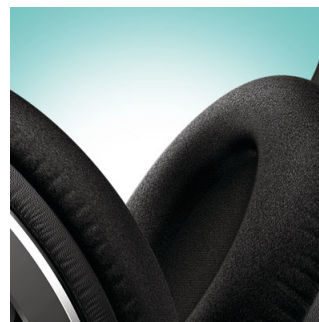
Philips SHD8850-hörlurar är kompatibla eftersom de är utrustade med en optisk och analog ingång.

Högupplöst ljud



Högupplöst ljud ger bäst ljudegenskaper och återger originalstudioinspelningar mer troget än CD-format i 16 bitar/44,1 kHz. Med den medföljande ljudkabeln har Philips trådlösa hörlurar SHD8850 stöd för högupplöst ljud och ger oöverträffad ljudkvalitet från de enheter du föredrar, så att du kan få ut mer av din hemunderhållning.

Velouröronkuddar



Velouröronkuddar som andas och avleder tryck och värme, vilket gör att de känns bekväma länge.

Specifikationer

Ljud

- Akustiskt system: Öppna
- Magnettyp: Neodymium
- Högtalardiameter: 40 mm
- Signal/brusförhållande: > 75 dB
- Impedans: 24 ohm
- Frekvensomfång: 8–40 000 Hz (trådbundet läge); 8–22 500 (trådlöst läge)

Mottagare/mottagning/sändning

- Modulering: FHSS
- Mätområde: 30 m
- Kanalval: automatisk
- Kanalseparering: > 40 dB
- Antal kanaler: 15

Bekvämlighet

- Automatisk avstängning
- Indikator för låg batterinivå
- Drifttid: Ca 20 timmar
- Batteriladdningsindikator
- Funktioner för basstation: LED-indikatorlampa

Tillbehör

- AC/DC-adapter: 5 V/550 mA DC
- Tillbehör som medföljer: Optisk kabel

Effekt

- Strömtillförsel, hörlur: 2 x AAA 1,2 V

- uppladdningsbart NiMH-batteri
- Strömtillförsel, sändare: 5 V/550 mA DC

Produktstorlek

- Produktens mått (B x H x D): 17,6 x 22 x 9,5 cm
- Vikt: 0,239 kg

Förpackningens mått

- Förpackningens mått (B x H x D): 24 x 32 x 12,5 cm
- Nettovikt: 0,616 kg
- Bruttovikt: 0,998 kg
- Taravikt: 0,382 kg
- EAN: 69 25970 71235 4
- Typ av hyllplacering: Båda
- Antal produkter som medföljer: 1
- Förpackningstyp: Kartong

Yttre kartong

- Yttre kartong (L x B x H): 39,5 x 26 x 32,5 cm
- Bruttovikt: 3,578 kg
- Taravikt: 1,73 kg
- GTIN: 1 69 25970 71235 1
- Antal konsumentförpackningar: 3
- Nettovikt: 1,848 kg

Anslutningar

- 3,5 mm hörlursuttag
- Ingångsanslutningar: Digital optisk linjeingång



Publiceringsdatum
2019-07-01

Version: 4.0.5

12 NC: 8670 001 42592
EAN: 69 51613 99240 1

© 2019 Koninklijke Philips N.V.
Med ensamrätt.

Specifikationerna kan ändras utan föregående meddelande. Alla varumärken tillhör Koninklijke Philips N.V. eller sina respektive ägare.

www.philips.com